

Versorgungsarten in der Sauerstofftherapie.

Hinweis: Alle technische Angaben stellen Richtwerte dar und können je nach Hersteller und Gerätemodell im Detail abweichen, Stand Juni 2023. Die Mobilität im Demandmodus ist abhängig von der Atemfrequenz und der Bolus-Einstellung. Wir empfehlen eine Testung auf das entsprechende Gerät. Demandfähigkeit = Atemzugkraft, um O₂-Abgabe des Gerätes auszulösen.

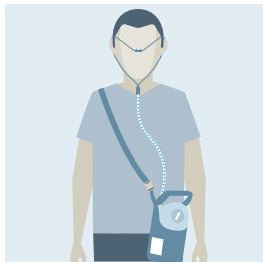


Hauptversorgung Tag und Nacht
bis 15 Liter / Min

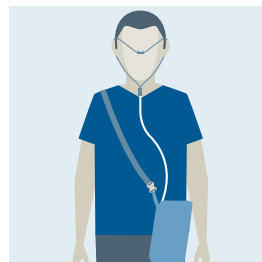
Teilversorgung bis 1,2 Liter / Min
nach Testung

bis 3 Liter / Min

bis 5 Liter / Min



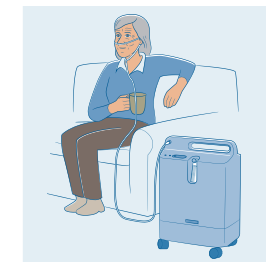
geräuschlos



ca. 40 dB



ca. 40 dB



ca. 40 dB

Mobiler Flüssigsauerstoff

Mobiler Konzentrator

Transportabler Konzentrator

Stand-Konzentrator



1,5 bis
3 kg



bis
2,5 kg



bis
8 kg



bis
15 kg

Dauerfluss und Bolusabgabe
(100 % Sauerstoff)

Nur Bolusabgabe – Demandgerät
(87–96 % Sauerstoff)

Dauerfluss und Bolusabgabe
(87–96 % Sauerstoff)

Nur Dauerfluss
(87–96 % Sauerstoff)



Dauer der Mobilität bei 2 Liter/Minute Dauerflow

ca. 8 Stunden

ca. 1–2 Stunden bei höchster Stufe*

ca. 45 Min. bis 1,5 Std. bei höchster Stufe*

keine Mobilität

*Die Laufzeitangabe ist abhängig von der gewählten Einstellungsstufe, Atemfrequenz und gerätespezifischen Akkuleistung.



Übersicht mobile Sauerstoffgeräte.

Flüssigsauerstoff	Modelle	Gewicht in kg	Einstellung Stufe bzw. Liter/Minute																
			0,12	0,25	0,5	0,75	1	1,5	2	2,5	3	3,5	4	5	6	7	8	9	
Flüssigsauerstoff Dauerfluss	Stroller 0,5 und 1,2 Liter	gefüllt 3,6 kg		250 ml	500 ml	750 ml	1000 ml	1500 ml	2000 ml	2500 ml	3000 ml	3500 ml	4000 ml	5000 ml	6000 ml	HF Geräte bis 15 Liter/Minute verfügbar			
	Helios Marathon	gefüllt 2,5 kg				1000 ml		2000 ml		3000 ml		4000 ml	5000 ml	6000 ml					
Flüssigsauerstoff Demand Modus	Helios 300	gefüllt 1,5 kg	120 ml	250 ml	500 ml	750 ml	500 ml	650 ml	750 ml	1000 ml	1500 ml	1750 ml	2000 ml						
	Helios Marathon	gefüllt 2,5 kg						785 ml	885 ml	1180 ml	1725 ml		2225 ml						

Konzentratoren	Modelle	Gewicht in kg	Einstellung Stufe																
			0,12	0,25	0,5	0,75	1	1,5	2	2,5	3	3,5	4	5	6	7	8	9	
Mobile Konzentratoren	iGo2 (DeVilbiss)	2,2 kg					260 ml		440 ml		725 ml		880 ml	1014 ml					
	Inogen G2	3,2 kg					180 ml		360 ml		540 ml		720 ml	800 ml	1200 ml				
	Inogen G3	2,2 kg					210 ml		420 ml		630 ml		840 ml	1050 ml					
	Inogen G5/Rove 6	2,2 kg					210 ml		420 ml		630 ml		840 ml	1050 ml	1260 ml				
	Zen-o-Lite	2,5 kg					165 ml		330 ml		495 ml		660 ml	825 ml					
	Simply Go Mini	2,3 kg					220 ml		440 ml		660 ml		880 ml	1000 ml					
	Zen-O-Dauerfluss	4,6 kg		500 ml			1000 ml	1500 ml	2000 ml										
Transportable Konzentratoren	Zen-O-Demandmodus	4,6 kg					165 ml		330 ml		495 ml		660 ml	825 ml	990 ml				
	Eclipse 5 Dauerfluss	8,1 kg					1000 ml		2000 ml		3000 ml								
	Eclipse 5 Demandmodus	8,1 kg					240 ml		480 ml		720 ml		960 ml	1200 ml	1440 ml	1920 ml	2400 ml	2880 ml	

Achtung: Die Leistungsfähigkeit unter Gleichstrom (Autobatterie) kann je nach Gerät reduziert sein!

Die Abgabemenge bei elektronischen Geräten kann bis zu 15 % abweichen!

Die Angaben beziehen sich auf 20 Atemzüge pro Minute. Die Abgabemenge bei elektronischen Geräten kann bei höherer Atmenfrequenz stark abweichen!

Die Sauerstoffreinheit bei mobilen Konzentratoren liegt zwischen 86 % und 97 %. Bei medizinischem Flüssigsauerstoff liegt die Reinheit bei >99,5 %.

Alle Angaben sind „Richtwerte“ und können ggf. abweichen.