



# OXYTRAVEL™

Der Linde-Reiseservice  
für Sauerstoffpatienten.

Linde: Living healthcare



# Inhalt.

- 4 Unbeschwert reisen
- 6 Mit dem Auto unterwegs
- 8 Reisetankkonzept
- 10 Reisen mit Schiff, Zug und Flugzeug
- 12 Inselversorgung
- 14 Empfehlung für die Reise
- 16 Preise für private Versorgung
- 18 Reiseorganisation
- 19 Kontakt



# Erleben Sie mit unserem Sauerstoff-Reiseservice die Freiheit unbeschwerter Mobilität.

Mit OXYTRAVEL™, dem Reiseservice für Sauerstoffpatienten von Linde, stehen Ihnen viele Türen offen. Ganz gleich ob Wochenendbesuch bei den Kindern oder Freunden, Flugreise oder sogar Kreuzfahrt, wir unterstützen Sie. So steht einer erholsamen und unbeschwerten Reise nichts mehr im Weg.

Im folgenden Magazin möchten wir Ihnen unsere verschiedenen Services vorstellen und Sie mit wichtigen Informationen für die Reise versorgen.

Viel Spaß bei der Planung Ihrer nächsten Reise!

Wir wünschen Ihnen bereits jetzt einen wunderbaren, erholsamen Urlaub!

Ihr Team von Linde Healthcare



*Weitere Informationen  
finden Sie auch online auf  
[www.linde-healthcare.de](http://www.linde-healthcare.de)  
unter Service für unsere  
Patienten: Oxytravel™  
Reisen mit Sauerstofftherapie.*

# Unbeschwert reisen.

Unterwegs sein, Eindrücke sammeln, all das helfen wir Ihnen gerne zu ermöglichen.

Damit Ihre Reise entspannt und erholsam verläuft, gilt es aber vieles zu organisieren.

Hierfür bitten wir Sie, sich bei Inlandsreisen mindestens 3 Wochen vor Abreise mit uns in Verbindung zu setzen: (089) 37000-300.

Bei Auslandsreisen kontaktieren Sie bitte 6 Wochen vor Abreise unseren Partner Oxygen Worldwide unter: +34 676 14 12 13.

## Unbeschwert reisen

Urlaub, unterwegs sein, neue Eindrücke und Erholung können sich positiv auf unser Wohlbefinden und unsere Gesundheit auswirken. Ihre Sauerstoffversorgung soll Ihnen bei der Erfüllung Ihres Reisetraums nicht im Wege stehen.

**Ohne Zusatzkosten\*:** Professionelle Organisation einer 3-wöchigen Sauerstoffversorgung während der Urlaubsreise in Deutschland einmal pro Kalenderjahr.

Wir helfen Ihnen gerne bei der Klärung, welche Leistungen in Ihrem Vertrag enthalten sind.

Ob mit Auto, Bus, Bahn, Schiff oder Flugzeug, wir organisieren Ihre zuverlässige Sauerstoffversorgung für Reisen in Deutschland. Bei Auslandsreisen kooperieren wir mit OxygenWorldwide™. Für die Dauer der Reise können Sie bei Bedarf ein Sauerstoffversorgungssystem inklusive Zubehörpaket (siehe Seite 17) mieten. Bei innerdeutschen Reisen übernehmen wir bei Bedarf den Transport des Sauerstoffsystems und Befüllen der Flüssigsauerstoffbehälter vor Ort. Deutschlandweit, ohne Ausnahmen. Individuelle Details prüft gerne unser Kundenservice mit Ihnen in einem Gespräch.

Nach Ihrer Reise übernehmen wir die Abholung und Reinigung des Geräts.

Genießen Sie einfach Ihren Urlaub.

## Zuverlässiger Partner

Mit der Versorgung von Sauerstoffpatienten kennen wir uns bestens aus. Erstklassige Qualität und ein dichtes Liefernetz garantieren Ihre zuverlässige Versorgung.

\*gilt in der Regel nur für GKV-Versicherte; ausgenommen sind Inselversorgungen



Bitte beachten Sie bei der Wahl Ihres Reiseziels, dass ein klimatischer Wechsel (Hitze, hohe Luftfeuchtigkeit, Höhenunterschiede) eine Belastung für Ihren Körper darstellen kann. Stellen Sie daher sicher, dass am Urlaubsort eine gute ärztliche Versorgung vorhanden ist und Sie ausreichend versichert sind.

Nutzen Sie unser Wissen und unsere langjährige Erfahrung für mehr Freiheit, mehr Mobilität, mehr Lebensqualität.

Verwirklichen Sie Ihre Reiseträume in dem sicheren Wissen, dass Ihre Versorgung mit Sauerstoff dort sein wird, wo und wann Sie diese benötigen.

Seit dem Start unseres Reiseservices im Jahr 2002 haben schon Tausende von Patienten unseren Service für Reisen in über 30 Länder rund um den Globus genutzt.

## Reisevorbereitung

Bitte planen Sie Ihre Urlaubsreise rechtzeitig, damit wir Ihre Versorgung sicherstellen können. Bei Inlandsreisen mindestens 3 Wochen und bei Auslandsreisen je nach Urlaubsziel 6 Wochen vor Abreise.

**Bitte beachten Sie:**

Nicht alle Kostenträger übernehmen die vollen Kosten für eine Urlaubsversorgung. Bitte informieren Sie sich vorher bei Ihrer Krankenkasse.

## Mit dem Auto unterwegs.

### Ihre Planungshilfe für eine Autoreise:

- Sauerstoffversorgung am Urlaubsort klären
- Reisebehälter/Geräte organisieren
- Wegstrecke inkl. Stau kalkulieren und mit Reichweite der Sauerstoffversorgung abgleichen
- Ausreichendes Verbrauchsmaterial (Nasenbrillen etc.) einpacken
- Klären, ob ausreichend Versicherungsschutz gegeben ist
- Ggf. Adapter einpacken

## Reisen mit dem PKW.



### Flüssigsauerstoff

Ihre Arzneimittel dürfen Sie auch im Fahrzeug mit sich führen. Zu Ihrer Sicherheit und zur Sicherheit anderer Verkehrsteilnehmer sind jedoch ein paar Punkte zu beachten:

- Sauerstoff selbst ist nicht brennbar.
- Sauerstoff fördert Verbrennungsvorgänge – diese können explosionsartig ablaufen!
- Sauerstoff darf nicht mit fetthaltigen Substanzen wie Öl, Cremes oder Salben in Kontakt kommen, da es sonst zur Selbstentzündung kommen kann.
- Flüssiger Sauerstoff ist tiefkalt (-183 °C). Ein Kontakt mit der Haut führt zu Kälteverbrennungen.
- Gasförmiger Sauerstoff in Druckgasflaschen hat 200 bar Überdruck. Die Flaschen dürfen keiner Hitze oder direkter Sonneneinstrahlung über einen längeren Zeitraum ausgesetzt werden, da sonst der Druck ansteigen kann. Feuereinwirkung auf Flaschen bringt diese zum Bersten!  
Stellen Sie eine aufrechte Lagerung Ihrer Sauerstoffgeräte sicher.

### So verhindern Sie eine Sauerstoff-Anreicherung im Fahrzeug

- Öffnen Sie für einige Zeit die Fenster/Türen Ihres Fahrzeugs bevor Sie elektrische Geräte (Lüfter etc.) im Fahrzeug einschalten. Dies gilt auch für das Starten des Fahrzeugs zu Fahrtbeginn und nach Pause.
- Bitte sorgen Sie immer, auch während der Fahrt, für eine ausreichende Belüftung des Fahrgastraums.

- Schalten Sie die Sauerstoffabgabe des Standgerätes unbedingt ab, wenn Sie dieses im Fahrzeug belassen und nicht anwesend sind.
- Je höher die Temperatur im Fahrzeug, desto höher ist die Eigenverdampfung des flüssigen Sauerstoffs.
- Wählen Sie ein Ihrer Fahrzeuggröße entsprechendes Standgerät (21, 31, 41 Liter), damit Sie Ihr Tragegerät noch im Fahrzeug befüllen können (ausreichende Innenhöhe).
- Gerätehöhen:  
Standgerät:  
21 Liter = 70 cm (42,64 kg)  
31 Liter = 83 cm (56,15 kg)  
41 Liter = 98 cm (73,92 kg)  
Tragegerät:  
1,2 Liter = 40 cm + jeweils ca. 10 cm für das Auf- und Absetzen

### Konzentratoren

- Beachten Sie, dass mobile Konzentratoren mit verschiedenen Techniken ausgestattet sind. Es gibt Geräte, die sich im PKW beladen lassen. Nicht bei allen Geräten ist eine gleichzeitige Nutzung möglich.
- Achten Sie auf die angegebene Temperatur in der Bedienungsanleitung Ihres Konzentrators. Hier werden Maximal- und Minimaltemperaturen für Betrieb und Lagerung der Geräte angegeben.
- Klären Sie vorab mit ihrem Arzt, ob das jeweilige Gerät für Ihre Bedürfnisse geeignet ist. Die Geräte unterscheiden sich in Abgabemenge, Abgabearart und Akkulaufzeit.

### Sie sind bei der Mitnahme von Arzneimitteln und Medizinprodukten verantwortlich für die ausreichende Sicherung im Fahrzeug

- Auf Grund der vielen verschiedenen Fahrzeugtypen kann an dieser Stelle keine Empfehlung gegeben werden, an welchen Punkten Sie diese in Ihrem Fahrzeug befestigen können.
- Verwenden Sie zur Sicherung bitte handelsübliche Zurrgurte.
- Die Gefäße (Kryo-Gefäße mit Fertigarzneimittel und Flaschen) müssen so in Ihrem PKW gesichert sein, dass ein Umfallen oder Verrutschen bei normalen Bedingungen nicht möglich ist.
- Kryo-Gefäße dürfen nur in aufrechter Position transportiert werden (Ausrichtungspfeile beachten).
- Flaschen dürfen liegend transportiert werden oder bei bis zu sechs 2,0-Liter-Flaschen in einer blauen „Linde-Transportkiste“.
- Achten Sie darauf Druckgasflaschen quer zur Fahrtrichtung oder stehend zu transportieren und gegen Rollen und Umfallen zu sichern. Transportieren Sie Gasflaschen, welche nicht in Verwendung sind, immer ohne angeschlossenen Druckminderer.

# Reisetankkonzept.

## Organisation und Lieferung

- Das Linde Beratungsteam plant den Anlieferungs-/Abholtag zusammen mit Ihnen und stellt den Auftrag zur Terminierung für den jeweiligen Tag ein, damit der Lieferauftrag in die Tourenplanung für die Fahrer übernommen wird. Linde informiert Sie über Zeitpunkt und Ort der Anlieferung.
- Bitte klären Sie eigenverantwortlich die **Voraussetzung zur Anlieferung am Urlaubsort**: Lagermöglichkeit für Geräte, Zeitfenster Anlieferung und Abholung (Hinweis: Ggf. kann Anlieferung und Abholung vom Buchungszeitraum abweichen).
- Regelversorgung: Bei längeren Reisen können Sie im Rahmen der jeweiligen Versorgungsleistung der Krankenkasse den Flüssigsauerstoffbehälter an den Urlaubsort liefern lassen. Informieren Sie sich bei unserem Reiseteam.



## Sauerstoffversorgung unterwegs.

### Informationen zum Flüssigsauerstoff-Reisebehälter (20 Liter)

Reisen und Mobilität wird für Linde-Sauerstoffpatienten noch einfacher. Sie sind mit dem Auto unterwegs und benötigen Sauerstoff? Kein Problem!

#### Voraussetzung: Der 20 l-Behälter muss von Linde gemietet sein

- Linde befüllt Ihren Linde-Reisebehälter zuhause oder unterwegs!
- Das Betanken des Reisebehälters ist am Wohnort im Rahmen der Regelbelieferung des Kunden (ohne zusätzlichen Kostenaufwand) möglich.
- Das Betanken des Reisebehälters von unterwegs ist nun überall in Deutschland möglich, Preis: 86,90 € inkl. MwSt. für Linde-Patienten. Das Anfahren der Lieferstellen ist nicht mehr notwendig.
- Das Betanken des Reisebehälters muss unter der (089) 37000–300 durch den Kunden frühzeitig terminiert werden.
- Der Service-Fahrer kontaktiert kurz vor vereinbartem Termin den Kunden zur finalen Abstimmung.



#### Buchen Sie eine Befüllung an Ihrem Wunschort

Gerne befüllen wir Ihren Reisevorratsbehälter vor Abreise an Ihrer Heimatadresse, während der Reise am Urlaubsort (nur innerhalb Deutschlands) oder sogar an einem Treffpunkt unterwegs. Die Befüllung Ihres Reisevorratsbehälters im regulären Lieferrhythmus an Ihrer Heimatadresse ist sogar kostenfrei. Füllfahrten außerhalb des regulären Lieferrhythmus und an andere Adressen können Sie individuell buchen (siehe Preisliste unten).



Dauerflowsystem  
bis 15 Liter/Min

**Miete eines Reisetanks** – Bitte beachten Sie, dass für Urlaubsversorgungen mit Ihrer Krankenkasse separate Tarife vereinbart werden können.

	Erstpauschale Zeitraum	Endkunde brutto	Fremdkunde brutto	Folgepauschale Zeitraum	Endkunde brutto	Fremdkunde brutto
Lox-Miete (3 m/1m) zus. S-Behälter (S21/30) – standard	3 Monate	270,00 €	326,45 €	1 Monat	90,00 €	128,45 €
Lox-Miete (6 m) zus. S-Behälter (S21/30) – standard	6 Monate	416,69 €	487,81 €	6 Monate	416,69 €	487,81 €
Lox-Miete (12 m) zus. S-Behälter (S21/30) – standard	12 Monate	637,50 €	730,70 €	12 Monate	637,50 €	730,70 €
Füllfahrten ausserhalb des regulären Lieferrhythmus und an andere Adressen können Sie individuell buchen.		86,90 €	125,04 €			29,45 €

# Reisen mit Zug, Schiff und Flugzeug.

## Zugreisen



- Reisen Sie immer in Nichtraucherabteilen.
- Füllen Sie die Behälter kurz vor der Abfahrt ganz auf.
- Achten Sie darauf, dass Sie Ihr Gepäck sicher transportieren können.
- Legen Sie die Geräte nicht in die Gepäckablage.
- Lagern Sie die Geräte aufrecht und kippsicher.
- Lassen Sie Ihre Geräte niemals unbeaufsichtigt.
- Bedenken Sie, dass es nicht immer möglich ist, mobile Konzentratoren während der Zugfahrt zu laden.
- Nicht alle Sitzplätze verfügen über eine Steckdose. Erkundigen Sie sich frühzeitig!



### Ihre Planungshilfe für eine Zugreise:

- Berechnung der Wegstrecke von Start- zu Zielort inkl. möglicher Verspätungen
- Buchung Sitzplatz inkl. möglicher Stromversorgung
- Erkundigung einholen über mögl. Betreuungsservice durch Bahn (z. B. Einstiegshilfe)
- Organisation O<sub>2</sub>-Versorgung am Urlaubsort

## Schiffsreisen



Die Schifffahrtsgesellschaften behandeln die Geräte als Güter, deshalb sind bei der Reservierung folgende Punkte zu beachten:

- Klären Sie bereits vor der Buchung, ob die Mitführung und Nutzung Ihres Sauerstoffgerätes an Bord gestattet ist.
- Holen Sie die Erlaubnis der Gesellschaft zur Einschiffung der Sauerstoffgeräte ein.
- Informieren Sie sich vor der Reise über die Einschiffung der Geräte und über die Hafenzufahrt zur Abgabe und Lagerung bei der Ankunft.
- Teilen Sie der Hafagentur die benötigten Daten mit: z. B. Name, Anschrift und Telefonnummer.
- Die Mitnahme von Flüssigsauerstoff ist immer eine Einzelfallentscheidung der Reederei und wird leider häufig nicht gestattet.

### Ihre Planungshilfe für eine Schiffsreise:

- Genehmigung für Mitnahme von O<sub>2</sub>-Versorgung von der Reederei einholen
- Reisetauglichkeit von Arzt bestätigen lassen
- Medikamente und Notfallmedikamente in ausreichender Menge mitnehmen
- Klärung Stromversorgung und Spannung an Bord
- Organisation An- und Abreise
- Abklärung medizinische Versorgung an Bord



### Flugtauglichkeit

International gelten unterschiedliche Richtlinien zur Beurteilung der Flugtauglichkeit. Viele Fluggesellschaften legen dazu eigene Kriterien fest. Die Europäische Fachgesellschaft für Lungenheilkunde (European Respiratory Society, ERS) schlägt z. B. die Mitnahme von Sauerstoff vor, wenn der zu erwartende Sauerstoffdruck im Blut ( $\text{PaO}_2$ ) unter 55 mmHg liegt. Der flugmedizinische Dienst der Lufthansa fordert u. a. eine Vitalkapazität von mindestens 3 Litern und eine  $\text{FEV}_1$  über 70 % des Sollwertes, eine Sauerstoffsättigung von mindestens 85 % oder einen Sauerstoffdruck im Blut ( $\text{PaO}_2$ ) von mindestens 70 mmHg.

### Im Flugzeug

Der Kabineninnendruck entspricht während des Flugs einer Höhe von etwa 2.400 m über dem Meeresspiegel. Der Sauerstoffdruck ist vermindert, etwa so wie bei einem Aufenthalt in den Alpen. Außerdem wird die Umluft in der Flugzeugkabine angewärmt und ist sehr trocken. Die relative Luftfeuchtigkeit beträgt etwa 15 Prozent.

### Gerätetransport

International gelten relativ einheitliche Richtlinien für die Mitnahme von Sauerstoff. Flüssigsauerstoff ist an Bord keiner Fluggesellschaft erlaubt. Es werden teilweise noch GOX-Flaschen zu 2 Liter/200 bar akzeptiert sowie immer öfter auch tragbare Konzentratoren. Bitte beachten Sie, dass nicht alle tragbaren Konzentratoren akzeptiert werden. Die mobilen Konzentratoren,

die wir einsetzen, stellen in der Regel jedoch kein Problem dar. Bitte erkundigen Sie sich in jedem Fall über die individuellen Bestimmungen Ihrer Fluggesellschaft.

Die Akkulaufzeit muss mindestens 150 % der erwarteten Flugzeit betragen. Vor Reiseantritt müssen Sie eine Bestätigung über die FAA-Zulassung des zu transportierenden Gerätes einreichen. Diese ist in der Bedienungsanleitung Ihres Geräts abgedruckt oder Sie erhalten diese von unserem Kundenservice.

Auch hier gilt:

Vor Festbuchung muss die Mitnahme und Nutzung des jeweiligen Sauerstoffgeräts bei der Fluggesellschaft beantragt werden. Dazu benötigen Sie in den meisten Fällen eine generelle Flugtauglichkeitserklärung Ihres behandelnden Arztes, Ihre Blutgaswerte und kurz vor Abflug (unter 7 Tage vor Abreise ausgestellt) eine erneute Flugtauglichkeitsbescheinigung des Arztes für den Flug.

### Ihre Planungshilfe für Reisen mit dem Flugzeug:

- Reise-/Flugtauglichkeit, Demandfähigkeitstest durch den Arzt\*
- Anmeldung  $\text{O}_2$  bei Fluggesellschaft – mindestens 6 Wochen vor Reisebeginn – **Einholung des FAA** und möglicher weiterer Formulare. Die FAA finden Sie auf unserer Homepage oder in Ihren Geräteunterlagen.
- Genehmigung Fluggesellschaft zum Transport von  $\text{O}_2$ -Versorgung an Bord
- Sicherstellung Versorgung am Urlaubsort
- Planung und Packen von Verbrauchsmaterial (Nasenbrillen, Befeuchtung)
- Krankenkasse über geplante Reise informieren
- Medikamente und Notfallmedikamente für das Handgepäck zusammenstellen und Rezepte vom Arzt einholen

# Inselversorgung.

## Informationen zur Reiseversorgung auf Inseln in Deutschland

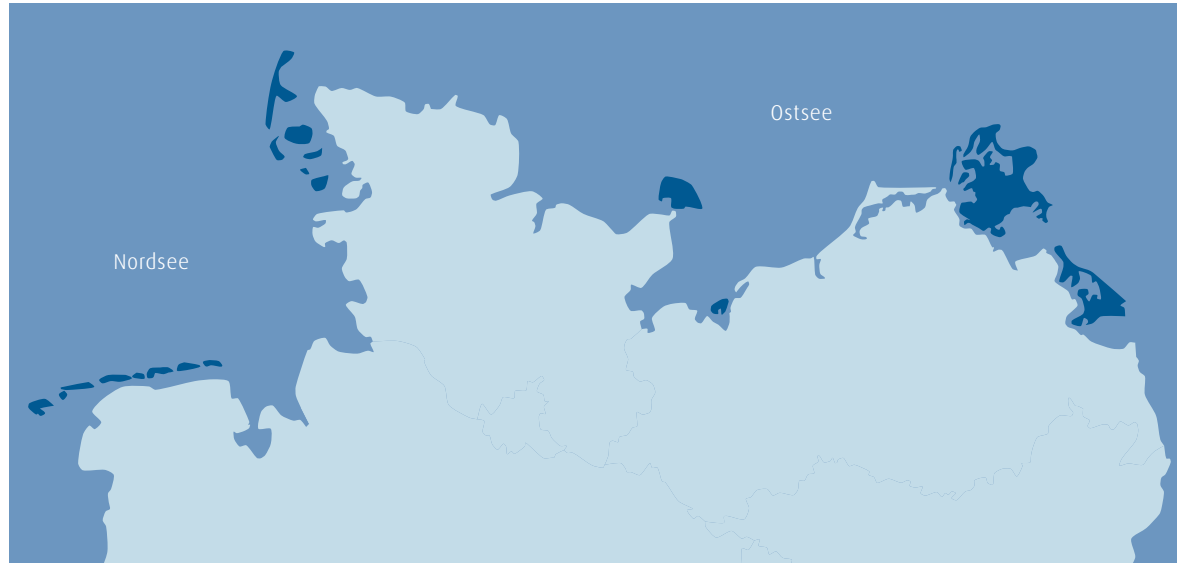
- Eine Inselversorgung ist auf allen deutschen Nord- und Ostseeinseln möglich.
- Die Versorgung ist teilweise über den Landweg möglich.
- Aufgrund der exponierten Lage kann ein Inselzuschlag erhoben werden.
- Kein mobiler Befüllservice. Stattdessen Tausch-Service des vollen Tanks (Insel-Schnelldienst).

## Krankenkasse

Bei Inselversorgung ist generell eine Abklärung der Kostenübernahme mit der Krankenkasse notwendig.



Linde liefert Sauerstoff auf alle deutsche Inseln (blau markiert)



#### Deutschland Preisliste ab 2021

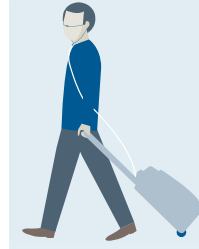
Inselversorgungen	inkl. MwSt.	
Inselversorgung <i>(Bei Rügen, Usedom und Fehmarn entfällt der Inselzuschlag)</i>	217,62 €	pro Überfahrt
Versorgung auf einem Schiff <i>(Befüllungen sind nur an deutschen Häfen möglich)</i>	57,94 €	



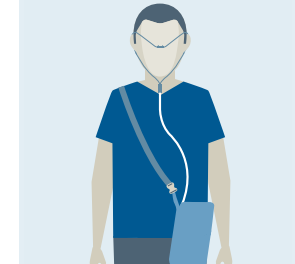
# Empfehlung für Ihre Reise.



Demand  
+ Dauerflow-System



POC Demand-System



## Eclipse 5. Der transportable Konzentrator für Ihre Reise



Mit dem Eclipse sind Sie rund um die Uhr versorgt. Tagsüber profitieren Sie im Demand-Modus von großer Akku-Reichweite, während Sie nachts auf Dauerfluss umstellen können.

Der Eclipse Sauerstoffkonzentrator leistet bei Dauerfloweinstellung einen Fluss von 3 Litern Sauerstoff pro Minute. Bei Atemtriggerung kann das Gerät mehr als 100 ml Bolus leisten. Je höher die Flowleistung des Gerätes eingestellt ist, desto kürzer ist die Laufzeit des Akkus.



Mit einer Akkulaufzeit von bis zu 5,4 Stunden bietet der Eclipse lange und leistungsstarke Mobilität.



Die stabilen Rollen des Konzentrators geben Ihnen maximale Mobilität und ermöglichen einen unkomplizierten Transport am Urlaubsort.

## INOGEN Rove 6. Mobiler Sauerstoffkonzentrator (tragbares Demandgerät)

Ausgestattet mit einem austauschbaren Akku und einem Caddy ist der INOGEN Rove 6 Sauerstoffkonzentrator die Lösung für mobile Patienten, denn er verbindet die Vorteile eines stationären mit denen eines mobilen Gerätes. Da hier der Sauerstoff aber nur pro Atemzug abgegeben wird, sollte hier vorab dringend der Arzt befragt und ein Test durchgeführt werden, ob ein Demand-System für Sie geeignet ist.

- Ideal für Reisen, da der INOGEN Rove 6 von den meisten Fluggesellschaften zugelassen ist
- Sehr leise mit nur 37 dB bei Einstellung 2
- Lange Akkulaufzeit von bis zu 6,5 Stunden (bei Einstellung 2 und neuen 8 Zell Akkus)
- Klein und handlich bei einem Gewicht von 2,2 kg (inkl. 8 Zell Akku)
- Bis zu 13 Stunden Mobilität mit dem 16 Zell Akku

## Für Ihre Reise stellen wir Ihnen gerne ein an Ihre Bedürfnisse angepasstes Sauerstoffsystem zur Verfügung:

- Sauerstoffversorgungssystem inkl. Zubehörpaket für die Dauer der Reise.
- Transport des Sauerstoffsystems zum Reiseziel.
- Befüllen des Standbehälters am Reiseziel (außerhalb des Wohnorts der Patientin/des Patienten).
- Abholen, reinigen und wiederaufbereiten der Geräte.

Die Sauerstoffreiseversorgung ist auf innerdeutsche Zielorte begrenzt. Für Auslandsreisen berät Sie gerne unser Partner Oxygen Worldwide.

1 Sauerstoffsystem inkl. Zubehör beinhaltet:

### LOX (Flüssigsauerstoff)

- Je 1 Standbehälter und 1 Tragegerät
- 2 Nasenbrillen, 1 Sauerstoffschlauch 10 m
- 1 Schlauchverbinder und 1 Überwurfmutter mit Anschlussstülle
- 1 Sterilwasser 500 ml

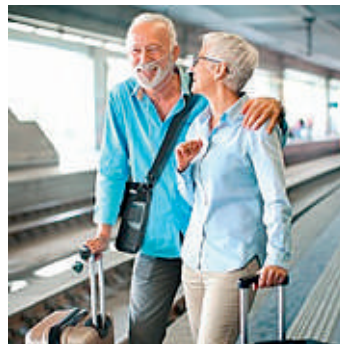
### COX (Konzentratoren)

- 1 Sauerstoffkonzentratoren
- 2 Nasenbrillen, 1 Sauerstoffschlauch 10 m
- 1 Schlauchverbinder und 1 Überwurfmutter mit Anschlussstülle
- 1 Perlanfeuchter oder Sterilwasser 500 ml

Achtung: Bei Verlust oder Beschädigung des Geräts oder von Zubehör erfolgt eine Rechnungsstellung über den Wiederbeschaffungswert wie z. B. Netzteil, Druckminderer, Caddy, Akkus o. a.

### Mobile Konzentratoren

- 1 portabler Sauerstoffkonzentratoren
- 2 Akkus für die Mobilität
- 1 Caddy oder Tragetasche, je nach Modell
- 1 Netzteil für Stromversorgung zu Hause
- 1 PKW Gleichspannungsadapter
- 1 Lufteinlassfilter (je nach Modell)
- 2 Nasenbrillen
- 1 Gebrauchsanweisung



Schauen Sie in unserem Webshop  
[www.linde-healthcare-elementar.de](http://www.linde-healthcare-elementar.de)  
nach unseren speziellen  
Reiseangeboten!



# Preise für private Versorgung.

## Allgemeine Informationen

Bitte beachten Sie, dass eine Reparatur oder ein Austausch von Gerät oder Zubehör nicht sichergestellt werden kann, wenn Sie die Bundesrepublik Deutschland mit dem Gerät verlassen.

Bitte beachten Sie, dass Sie im Rahmen Ihrer Reise erhöhter Belastung oder Stresssituationen ausgesetzt sein können, die zum Beispiel aufgrund erhöhter Atemfrequenz den Sauerstoffverbrauch steigern. Entsprechend verringert sich die Laufzeit des Akkus bzw. kann die Funktionsfähigkeit des Gerätes eingeschränkt sein.

Findet die Reise mit einem reinen Demand-Gerät, z. B. dem Inogen One G3 statt, sollte vorher die Demandfähigkeit getestet sein. Beachten Sie hier vor allem die Nutzung während der Nacht. Vor Reiseantritt muss Ihr behandelnder

Arzt Ihre Reisetauglichkeit überprüfen und bestätigen. Sollte bislang noch kein demandfähiges Gerät genutzt werden, sollte unbedingt auch eine Überprüfung der Demandfähigkeit vor Reiseantritt erfolgen.

Lesen Sie die Gebrauchsanweisung bevor Sie die Geräte in Betrieb nehmen.

**Anmerkung zu Flüssigsauerstoff:** Bitte beachten Sie, dass Sie einen Standbehälter, welcher kein Pi-Kennzeichen enthält, nicht ins Ausland befördern dürfen. Das Pi-Kennzeichen befindet sich auf dem Metallkörper des Behälters. Bei Fragen wenden Sie sich bitte an unseren technischen Service.



## Sauerstoff-Urlaubsversorgung ab 2022 für private Versorgung

Tarif\*\* (Bitte beachten Sie, dass für Urlaubsversorgungen mit Ihrer Krankenkasse separate Tarife vereinbart sein können.)

	Erstpauschale		Folgepauschale	
	Zeitraum	brutto	Zeitraum	brutto
Flüssigsauerstoff*	2 Wochen	198,90 €	1 Woche	100,76 €
Füllfahrt des eigenen Tanks				
Folgepauschale ab 3. Belieferung je Pauschale	je Befüllung	62,46 €	gilt nur für Kunden von Linde	
POC	2 Wochen	312,21 €	1 Woche	82,65 €
Homefill	2 Wochen	327,69 €	1 Woche	87,25 €
Standkonzentrator	2 Wochen	87,90 €	1 Woche	50,46 €
Miete Tragegerät zusätzlich	2 Wochen	103,99 €	1 Woche	22,61 €
Miete Standbehälter S21	2 Wochen	163,05 €	1 Woche	75,85 €
Druckgasflasche 2 Liter	2 Wochen	160,06 €	jede weitere Flasche 79 € netto	
Druckgasflasche 10 Liter	2 Wochen	192,19 €	jede weitere Flasche 89 € netto	

### Inselversorgungen

Inselversorgung (Bei Rügen, Usedom und Fehmarn entfällt der Inselzuschlag)	217,62 €	pro Überfahrt
Versorgung auf einem Schiff (Befüllungen sind nur an deutschen Häfen möglich)	57,94 €	

### Auslandsreisen

Auf Anfrage, wegen landesbezogenen Unterschieden und Transportmitteln

### Besonderheiten

Reisen setzen sich immer aus der Erstpauschale (2 Wochen) und den jeweiligen Folgepauschalen (jeweils 1 Woche) zusammen. Bitte beachten Sie, dass bei Urlaubsversorgungen über die Krankenkasse separate Tarife gelten können. Sollten Sie planen, Ihre vom Kostenträger übernommene Reisezeit zu verlängern, berechnen wir den jeweiligen oben genannten Folgetarif. Bei langfristigen Mieten über 3 Monate bitten wir Sie, sich mit unserem Service-Center unter (089) 37000-300 in Verbindung zu setzen. Bitte sprechen Sie vor jeder Reiseplanung mit Ihrem behandelnden Arzt, ob die von Ihnen gewünschte Versorgungsart in Frage kommt. Insbesondere bei geplanter Nutzung von mobilen Konzentratoren, ist eine vorherige Rücksprache mit Ihrem Arzt dringend zu empfehlen. Alle Geräte werden mit Werkseinstellungen ausgeliefert.

\*max. 2 Befüllungsfahrten. Jede weitere Befüllung wird mit o. g. Folgepauschalen berechnet.

\*\*Preise gelten für Patienten der Linde Gas Therapeutics GmbH. Für Fremdkunden wird ein Zuschlag von 10 % auf den Nettopreis erhoben.

# Reiseorganisation.

## Wohin soll es gehen?

### Reiseangaben

Mindestens 3-6 Wochen vorher planen:

Reiseziel, Ort, Aufenthaltsdauer, Reisemittel, Sauerstoffbedarf l/Min pro Tag, Demandfähigkeit

Ziel



## Wer trägt die Kosten?

### Krankenkasse

Rezept und Kostenvoranschlag  
Regelversorgung

### Selbstzahler

Mieten oder kaufen

Kosten



Online-Formular  
zum Ausfüllen

## Welches Gerät ist für die mobile Sauerstofftherapie im Urlaub geeignet?

Linde berät individuell und liefert die optimale Versorgung.

Gerät



# Kontakt.

## Reise – Sauerstoffversorgung im Inland

Mit OXYTRAVEL™ stehen Ihnen viele Türen offen. Ganz gleich ob Wochenendbesuch bei den Kindern oder Freunden, Flugreise oder sogar Kreuzfahrt, wir unterstützen Sie.

Seit mehr als 15 Jahren unterstützen wir Patienten bei der Verwirklichung von Reiseträumen. Lassen Sie sich beraten, von der Wahl des geeigneten Reiseziels bis zur Buchung.

Montag – Donnerstag 7.30 – 17.30 Uhr  
Freitag 7.30 – 16.30 Uhr

Telefon (089) 37000-300  
Fax (089) 37000-37300  
E-Mail DE.Urlaubsversorgung.lgt.de@linde.com  
Website www.linde-healthcare.de

### Sie möchten Ihre Reise-Sauerstoffversorgung online buchen?

Auf der website [www.linde-healthcare.de](http://www.linde-healthcare.de) unter Oxytravel™ Reiseservice können Sie unser Bestellformular bequem online ausfüllen oder auch ausdrucken und an uns senden.

## Reise – Sauerstoffversorgung im Ausland

Über unseren Kooperationspartner Oxygen Worldwide™ stellen wir gemeinsam Ihre Versorgung an Ihrem Urlaubsort im Ausland sicher.

Bitte beachten Sie, dass nicht in jedem Land und an jedem Ort eine zuverlässige Sauerstoffversorgung gewährleistet werden kann. Oxygen Worldwide™ berät Sie gerne zur Verfügbarkeit an Ihrem Urlaubsziel.

Oxygen Worldwide™  
Apartado de Correos 421  
03590 Altea  
Alicante, Spanien  
Telefon +34 676 14 12 13 (nur in dringenden Fällen)  
E-Mail [oxytravel@oxygenworldwide.com](mailto:oxytravel@oxygenworldwide.com)  
Website [www.oxygenworldwide.com](http://www.oxygenworldwide.com)

- 24 h Stunden erreichbar
- Alle Mitarbeiter sind mehrsprachig: deutsch, englisch, spanisch, französisch, niederländisch.
- OxygenWorldwide verfügt über ein internationales Netzwerk aus Sauerstofflieferanten und arbeitet mit Partnern weltweit.

## Individuelle Reisebetreuung

Wir kümmern uns darum, dass Ihre Versorgung genau so gut und bequem läuft wie zu Hause.

Sie benötigen Hilfe bei der Auswahl eines passenden Hotels? Einige Empfehlungen von Patienten, als auch speziell geschulte Hotels finden Sie auf unserer Homepage.

Planen Sie ein Gruppenevent oder eine Gruppenreise, zum Beispiel mit Ihrer Lungensportgruppe oder Selbsthilfegruppe, kümmern wir uns gerne um die Organisation.

# Über Linde Gas Therapeutics GmbH, Linde Healthcare.

Linde Gas Therapeutics GmbH ist einer der führenden Anbieter in der Respiratorik für die Arzneimittelversorgung mit Gasen, den dazugehörigen Medizinprodukten und für die aktive Betreuung beatmungspflichtiger Patienten in Deutschland. In allen Bereichen stehen Sicherheit, Qualität und Innovation der Therapien und Dienstleistungen im Vordergrund. Die Geschäftseinheit in Deutschland umfasst rund 400 Mitarbeiter für den Arzneimittel- und Medizinprodukteverkauf sowie die Patientenversorgung zu Hause.

Linde Gas Therapeutics GmbH ist eine Konzerngesellschaft der Linde GmbH. Wenn in der Broschüre von „Linde“ gesprochen wird, wird damit auf die Linde Gas Therapeutics GmbH referenziert.

Weitere Informationen unter [www.linde-healthcare.de](http://www.linde-healthcare.de).

Unser Webshop ist unter [www.linde-elementar.de](http://www.linde-elementar.de) für Sie online.

## CONOXIA® GO<sub>2</sub>X, CONOXIA® LO<sub>2</sub>X, CONOXIA® MO<sub>2</sub>X

Wirkstoff: Sauerstoff. **Anwendungsgebiete:** Zur Behandlung und Vorbeugung von Sauerstoffmangelzuständen (hypoxischen und hypoxämischen Zuständen) CONOXIA® GO<sub>2</sub>X zusätzlich: Zur Behandlung von Clusterkopfschmerzen. **Zu Risiken und Nebenwirkungen lesen Sie die Packungsbeilage und fragen Sie Ihren Arzt oder Apotheker.**

Linde Gas Therapeutics GmbH, Mittenheimer Str. 62, 85764 Oberschleißheim

Stand 05/2022

## Linde Gas Therapeutics GmbH

Linde Healthcare, Mittenheimer Straße 62, 85764 Oberschleißheim

Telefon (089) 37000-300, Fax (089) 37000-37300, [www.linde-healthcare.de](http://www.linde-healthcare.de)